



OptoTech

Stacker

Stapelsystem von Job Trays

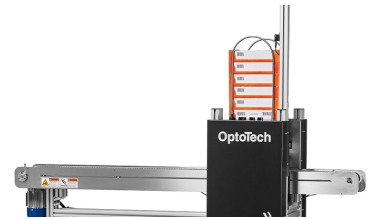
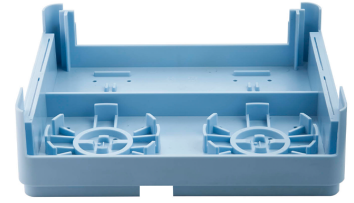


Einfaches und effektives Stapelsystem von Job Trays mit angetriebenem Fördertechnik, Klemmeinheit, Sensoren, Separator und unabhängiger Steuerung (kein Anschluss an IQ-Control notwendig)



Technische Daten

	Stacker
Anwendung	Automatisiertes Stapeln von Job Trays
Länge Förderband	1800 mm
Max. Anzahl an gestapelten Job Trays	bis zu 10 Job Trays
Max. Anzahl an gestapelten Job Trays auf Förderband	bis zu 50 Job Trays
Strombedarf (andere auf Anfrage)	100-240V / 50/60Hz
Abmessungen	Breite: 1800 mm, Höhe: 1854 mm, Tiefe: 560 mm
Gewicht (ca.)	110 kg
Disclaimer	Änderungen der Daten ohne Ankündigung vorbehalten. Wenden Sie sich zur Klärung von Einzelheiten bitte an OptoTech.



Highlights

- Stapeln oder Entstapeln von bis zu 10 Standard-Job-Trays mit Abmessungen von 260x220x70-80 mm
- Job-Tray-Höhe kann manuell über die Positionierung von Sensoren eingestellt werden
- Förderlänge von 1800 mm bietet Platz für bis zu 50 Job Trays (5 Reihen à 10 gestapelte Job Trays), die je nach Ausführung am Anfang der Anlage gestapelt oder am Ende der Anlage entstapelt werden können
- Version für Standard-Job-Trays und Version für kleinere Job Trays verfügbar
- Kann mit oder ohne IQ-Control Software betrieben werden. Hinweis: Für den Betrieb ohne IQ-Control Software ist ein Steuerrechner inkl. Lizenz erforderlich
- IQ-Control Software zur Überwachung und Steuerung des Geräts direkt über das IQ-Control-Panel erhältlich
- Inklusive Signallampe zur Anzeige des aktuellen Betriebszustandes

Systemvorteile

- Vollautomatisches Stapeln/Entstapeln von Jobtrays
- Kann als Standalone-Einheit konfiguriert oder in die LAB-Automatisierung integriert werden (IQ-Control Software erforderlich)

Optionen

- Erhältlich in 2 Versionen:
 1. Für Standard-Jobtrays
 2. Für kleine Jobtrays
- IQ-Control Software mit IQ-Control Bedienfeld